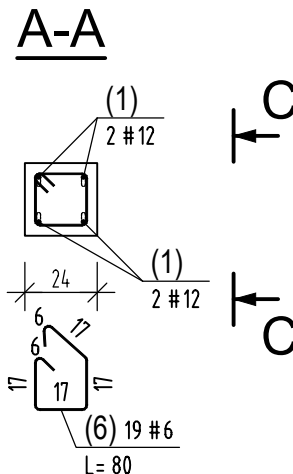
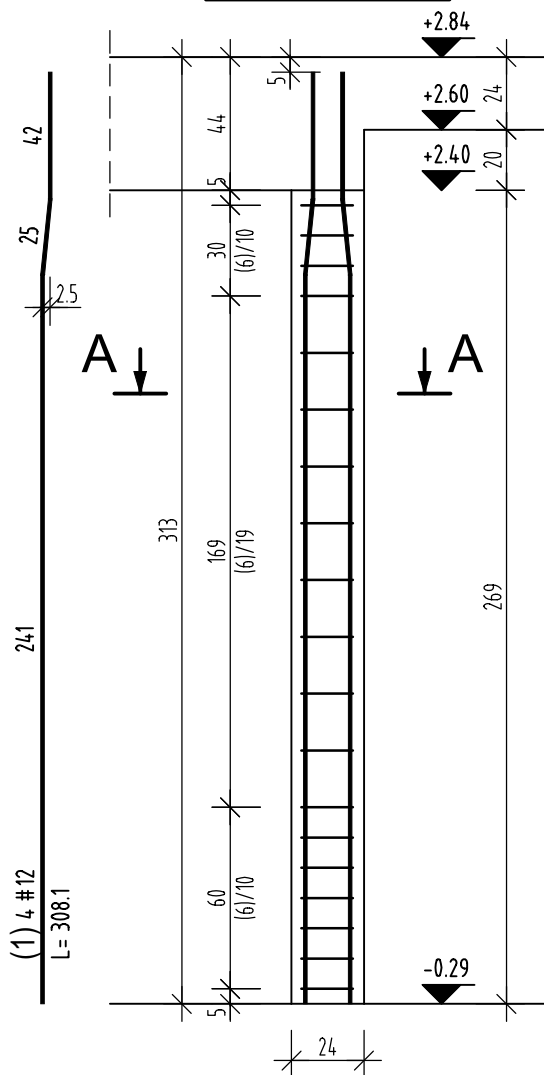


Słup Sz-1  
wykonać x 3  
widok C-C



ZESTAWIENIE STALI ZBROJENIOWEJ

POZ.	NUMER PRĘTA	Ø [mm]	RODZAJ STALI	DŁUGOŚĆ [cm]	LICZBA SZTUK	DŁUGOŚĆ ŁĄCZNA [m]	
						B500A	B500SP
Sz-1	1	Ø12	B500SP	308	12	Ø6	Ø12
	6	Ø6	B500A	80	57	45.6	36.96
DŁUGOŚĆ RAZEM [m]						45.6	36.96
MASA JEDNOSTKOWA [kg/m]						0.222	0.888
MASA [kg]						10.12	32.82
MASA OGÓŁEM [kg]						42.94	
WYKONAĆ: x 1						42.94	

Uwaga. Wszystkie pręty są wymiarowane w ośiach.

WSZYSTKIE WYMIARY NA RYSUNKU PODANO W [cm]  
BETON C20/25 (B25)  
MIN. OTULENIE PRĘTÓW ZBROJENIA GŁÓWNEGO 4cm

jednostka projektowa <b>DJB KONSTRUKCJE BUDOWLANE</b> Damian Banaszczyk ul. Ślęska 23 97-300 Piotrków Trybunalski NIP: 7712740978 REGON: 101651676 tel. 601187699  <b>BANA</b>  BUDOWNICTWO	nazwa i adres inwestycji  Rozbudowa budynku hotelowego dz. nr 820, ul. J. Radziwiłła 24, 99-416 Nieborów		
	projektant mgr inż. Damian Banaszczyk	nr uprawnień LOD/2254/PWOK/13	data i podpis 10.2025
	sprawdził mgr inż. Joanna Boryca-Banaszczyk	nr uprawnień LOD/2342/PWOK/14	data i podpis 10.2025
	nazwa rysunku ZBROJENIE RDZENIA ŻELBETOWEGO Sz-1		skala 1:25
	stadium PROJEKT TECHNICZNY		nr rys. K-12